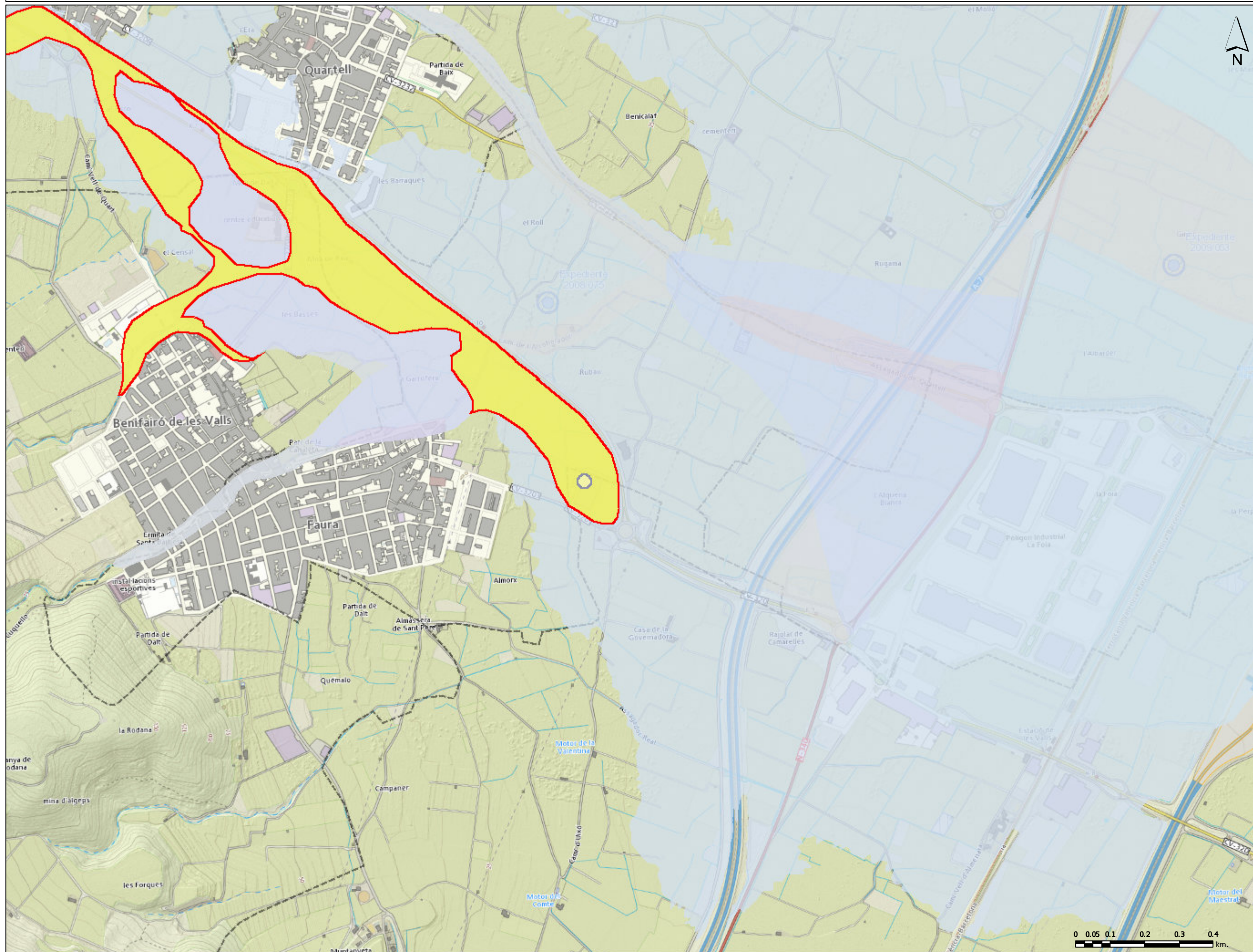


# Llegenda

# FRUTAS PLASENCIA. PATRICOVA

- Envolvente de Peligrosidad por Inundación
- Estudios de Inundabilidad
- Red de Cauces
- Peligrosidad 1**  
Peligrosidad 1. Frecuencia alta (25 años) y calado Alto (>0.8 m)
- Peligrosidad 2**  
Peligrosidad 2. Frecuencia media (100 años) y calado alto (>0.8 m)
- Peligrosidad 3**  
Peligrosidad 3. Frecuencia alta (25 años) y calado bajo (<0.8 m)
- Peligrosidad 4**  
Peligrosidad 4. Frecuencia media (100 años) y calado bajo (<0.8 m)
- Peligrosidad 5**  
Peligrosidad 5. Frecuencia baja (500 años) y calado alto (>0.8 m)
- Peligrosidad 6**  
Peligrosidad 6. Frecuencia baja (500 años) y calado bajo (<0.8 m)
- Peligrosidad Geomorfológica**  
Peligrosidad Geomorfológica
- Riesgo de Inundación**  
Alto  
Bajo  
Medio  
Muy Alto  
Muy Bajo
- Municipios CV límites







Ajuntament de Sagunt

C/L'Autonomia, 2  
46500 Sagunt - València  
Telf. 96-265.58.58  
www.sagunt.es

NIF: P4622200F

## Documento bajo custodia en Sede Electrónica

AJUNTAMENT DE SAGUNT

### D01d F07 PATRICOVA

Puede acceder a este documento en formato PDF - PAdES y comprobar su autenticidad en la Sede Electrónica usando el código CSV siguiente:



**URL (dirección en Internet) de la Sede Electrónica:** <https://sagunt.sedipualba.es/>

**Código Seguro de Verificación (CSV):** J9AA UCKX W3KZ 7KXN J9TX

En dicha dirección puede obtener más información técnica sobre el proceso de firma, así como descargar las firmas y sellos en formato XAdES correspondientes.

### Resumen de firmas y/o sellos electrónicos de este documento

Huella del documento para el firmante	Texto de la firma	Datos adicionales de la firma
	Registrado el 30/03/2022 Nº de entrada 16057 / 2022	Sello electrónico - 30/03/2022 10:19 Sede Electrónica AJUNTAMENT DE SAGUNT